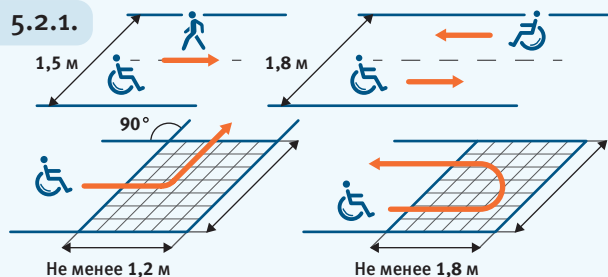
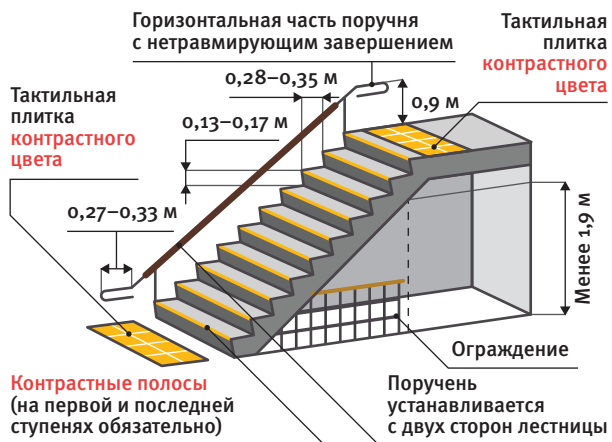


## Пути движения в здании

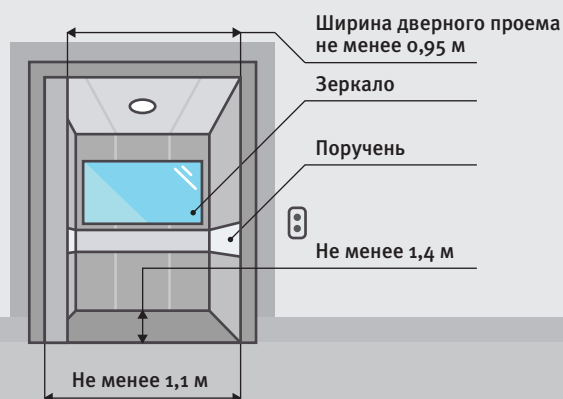
### 5.2. Горизонтальные коммуникации



5.2.7, 5.2.9, 5.2.10 СП59.13330.2012  
6.2.8 СП59.13330.2016

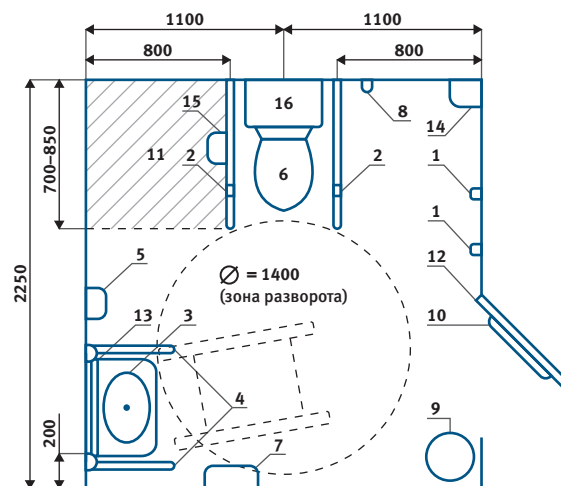


СП 59.13330.2016 6.2.14. Лифт



## 5.3. Санитарно-бытовые помещения

### Пример планировки универсальной кабины



1. Крючки для одежды
2. Откидной поручень
3. Умывальная раковина
4. Опорный поручень для раковины
5. Диспенсер жидкого мыла
6. Унитаз
7. Электросушилка для рук
8. Система вызова помощи персонала
9. Мусорная корзина открытого типа
10. Горизонтальный поручень
11. Зона для пересадки с кресла-коляски
12. Дверь открывающаяся наружу (не менее 0,9 м в свету)
13. Зеркало (на высоте не более 0,9 м)
14. Полка для калоприемника
15. Диспенсер для туалетной бумаги
16. Опора для спины

## 5.5. Аудиовизуальные информационные системы

5.5.2. Системы средств информации и сигнализации об опасности, размещаемые в помещениях, должны быть комплексными и предусматривать визуальную, звуковую и тактильную информацию с указанием направления движения и мест получения услуги. Они должны соответствовать требованиям ГОСТ Р 51671, ГОСТ Р 51264, а также учитывать требования СП 1.13130.

5.5.3. Система средств информации зон и помещений, входных узлов и путей движения должна обеспечивать непрерывность информации, своевременное ориентирование и однозначное распознавание объектов и мест посещения. Она должна предусматривать возможность получения информации об ассортименте предоставляемых услуг, размещении и наличии функциональных элементов, расположении путей эвакуации, предупреждать об опасностях в экстремальных ситуациях.

Здание может быть дополнительно оборудовано радиомаяками для слепых и слабовидящих посетителей, имеющих радиоинформаторы.

5.5.4. Визуальная информация должна располагаться на контрастном фоне с размерами знаков, соответствующих расстоянию рассмотрения и располагаться на высоте не менее 1,5 м и не более 4,5 м от уровня пола.



Председатель  
общественного совета проекта: Костин А.Л.

Координатор проекта: Терентьев М.Б.



## Основные нормативно-правовые акты, которыми обеспечивается создание доступной среды для инвалидов в Российской Федерации

**Конституция Российской Федерации** (принята всенародным голосованием 12.12.1993) (с учетом поправок, внесенных Законами РФ о поправках к Конституции РФ от 30.12.2008 №6-ФКЗ, от 30.12.2008 №7-ФКЗ, от 05.02.2014 №2-ФКЗ, от 21.07.2014 №11-ФКЗ).

**Конвенция о правах инвалидов от 13 декабря 2006 г.** Принята резолюцией 61/106 Генеральной Ассамблеи ООН от 7.01.2006 г.

**Федеральный закон от 24.11.1995 №181-ФЗ (ред. от 30.10.2017)** «О социальной защите инвалидов в Российской Федерации».

**Федеральный закон от 30.12.2009 №384-ФЗ (ред. от 02.07.2013)** «Технический регламент о безопасности зданий и сооружений».

**Федеральный закон от 01.12.2014 №419-ФЗ (ред. от 29.12.2015)** «О внесении изменений в отдельные законодательные акты Российской Федерации по вопросам социальной защиты инвалидов в связи с ратификацией Конвенции о правах инвалидов».

**Кодекс Российской Федерации об административных правонарушениях от 30.12.2001 №195-ФЗ (ред. от 30.10.2017)**.

**Постановление Правительства РФ от 26 декабря 2014 г. №1521** «Об утверждении перечня национальных стандартов и сводов правил (частей таких стандартов и сводов правил), в результате применения которых на обязательной основе обеспечивается соблюдение требований Федерального закона «Технический регламент о безопасности зданий и сооружений» (с изменениями и дополнениями, утв. постановлениями Правительства РФ от 29 сентября 2015 г. №1033 и от 7 декабря 2016 г. №1307).

**СП 59.13330.2012, СП 59.13330.2016** «Доступность зданий и сооружений для маломобильных групп населения».

**СП 136.13330.2012** «Здания и сооружения. Общие положения проектирования с учетом доступности для маломобильных групп населения».

**СП 138.13330.2012** «Общественные здания и сооружения, доступные маломобильным группам населения. Правила проектирования».

**СП 137.13330.2012** «Жилая среда с планировочными элементами, доступными инвалидам. Правила проектирования».

**СП 139.13330.2012** «Здания и помещения с местами труда для инвалидов. Правила проектирования».

**СП 140.13330.2012** «Городская среда. Правила проектирования для маломобильных групп населения».

**СП 143.13330.2012** «Помещения для досуговой и физкультурно-оздоровительной деятельности маломобильных групп населения».

**ГОСТ Р 51885-2002** Знаки информационные для общественных мест.

**ГОСТ Р 51671-2015** «Средства связи и информации технические общего пользования, доступные для инвалидов. Классификация. Требования доступности и безопасности».

**ГОСТ Р 52872-2012** «Интернет-ресурсы. Требования доступности для инвалидов по зрению».

**ГОСТ Р ИСО 23600-2013** «Вспомогательные технические средства для лиц с нарушением функций зрения и лиц с нарушением функций зрения и слуха. Звуковые и тактильные сигналы дорожных светофоров».

**ГОСТ Р 52131-2003** «Средства отображения информации знаковые для инвалидов. Технические требования».

**ГОСТ Р 52875-2007** «Указатели тактильные наземные для инвалидов по зрению. Технические требования».

**ГОСТ Р 51090-97** «Средства общественного пассажирского транспорта. Общие технические требования доступности и безопасности для инвалидов».

СП 59.13330.2012

## 4. Требования к земельным участкам (прилегающая территория)

### 4.1.7. Ширина пешеходного пути с учетом встречного движения инвалидов на креслах-колясках должна быть не менее 2,0 м

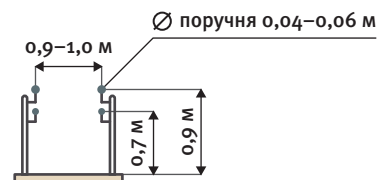
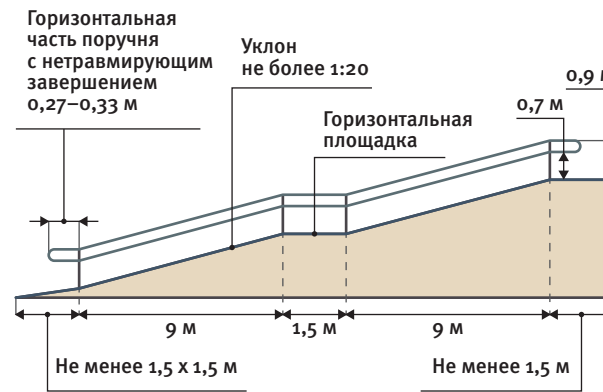


Поперечный уклон путей движения не более 2%



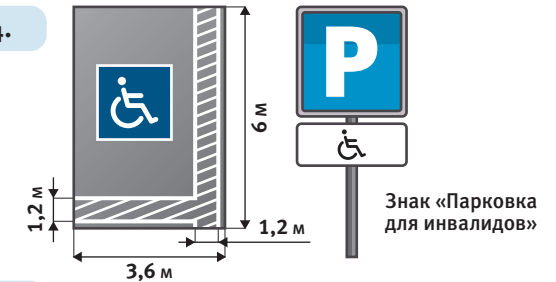
Продольный уклон путей движения не более 5%

### 4.1.14–4.1.16. Пандус



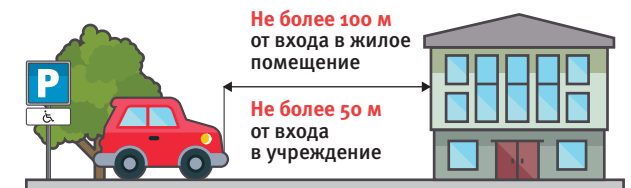
## 4.2. Автостоянки для инвалидов

4.2.4.



Знак «Парковка для инвалидов»

4.2.2.



Не более 100 м от входа в жилое помещение

Не более 50 м от входа в учреждение

Количество мест на парковке а/м инвалидов — 10% от общего количества мест, но не менее одного (см. 181-ФЗ)

## 5.1. Входы и пути движения



Площадка с пандусом 2,2 x 2,2 м. Не менее 1,4 x 2,0 м, или 1,5 x 1,85 м без пандуса

Первая и последняя ступени выделены контрастной полосой

Горизонтальная часть поручня 0,27–0,33 м

Тактильная контрастная полоса шириной 0,6 м на расстоянии 0,8 м до препятствия

Дверь не менее 1,2 м. Если дверь двустворчатая, то одна створка не менее 0,9 м в свету

Пандус. Уклон не более 1:20